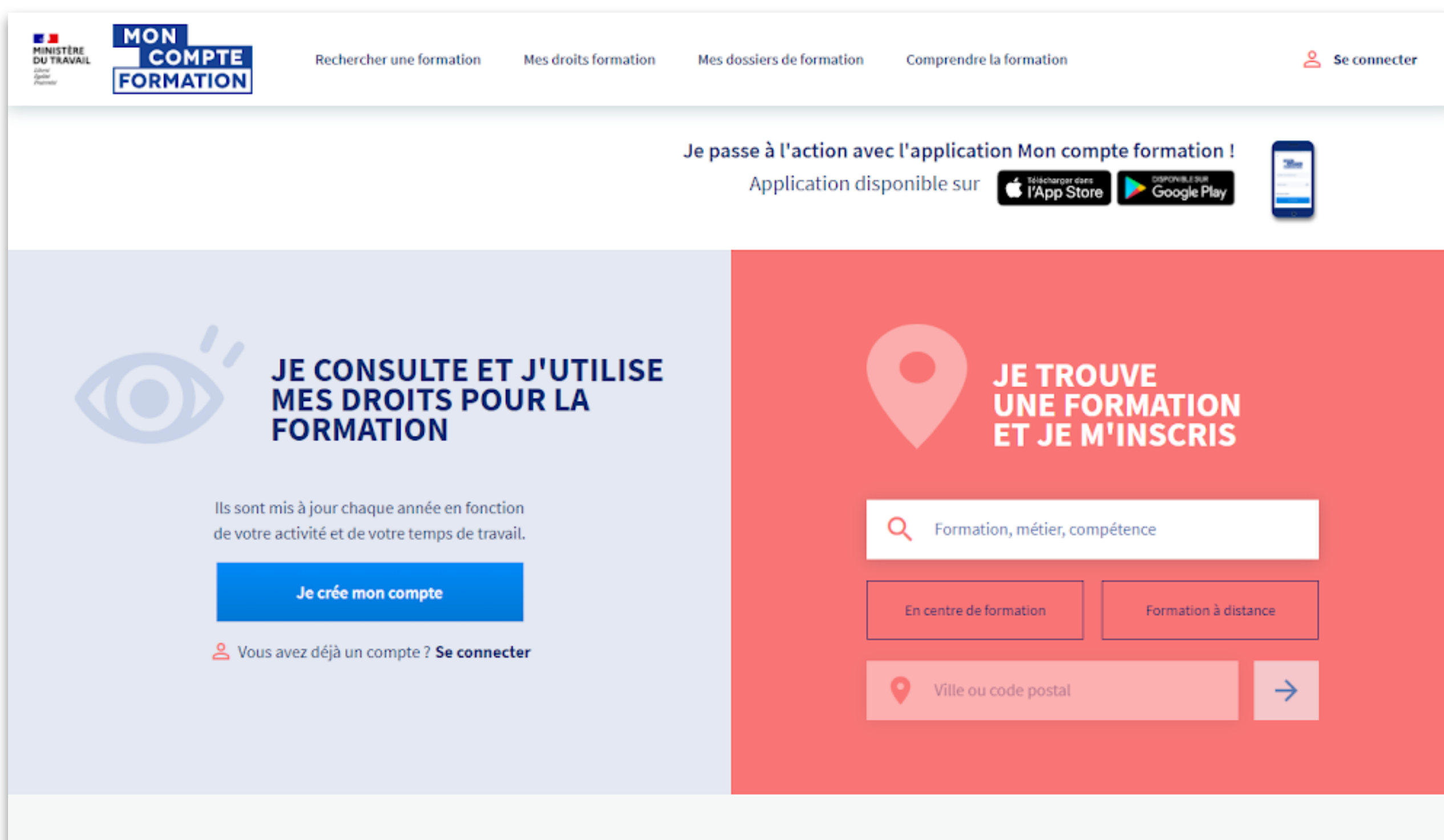


Bon à savoir

Votre Compte Personnel de Formation est le seul espace grâce auquel vous pouvez connaître le montant de vos droits à la formation et mobiliser vos droits pour vous inscrire à une formation. Rassurez-vous, créer votre compte ne vous prendra que quelques minutes ! Pour ce faire, pensez simplement à vous munir de votre numéro de sécurité sociale.

1. ÉTAPE 1 : RENDEZ-VOUS SUR LE SITE MON COMPTE FORMATION

Rendez-vous sur www.moncompteformation.gouv.fr puis cliquez sur « Je crée mon compte ».



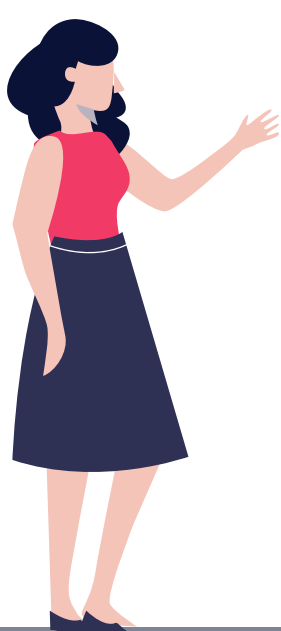
La capture d'écran montre l'interface du site 'MON COMPTE FORMATION' du Ministère du Travail. Le menu de navigation comprend 'Rechercher une formation', 'Mes droits formation', 'Mes dossiers de formation' et 'Comprendre la formation'. Un bouton 'Se connecter' est visible en haut à droite. Une bannière promotionnelle invite à télécharger l'application 'Mon compte formation' sur l'App Store et Google Play. Le contenu principal est divisé en deux sections : à gauche, 'JE CONSULTE ET J'UTILISE MES DROITS POUR LA FORMATION' avec un bouton 'Je crée mon compte' et un lien 'Se connecter' ; à droite, 'JE TROUVE UNE FORMATION ET JE M'INSCRIS' avec un champ de recherche 'Formation, métier, compétence', des boutons pour 'En centre de formation' et 'Formation à distance', et un champ 'Ville ou code postal' avec une flèche de recherche.

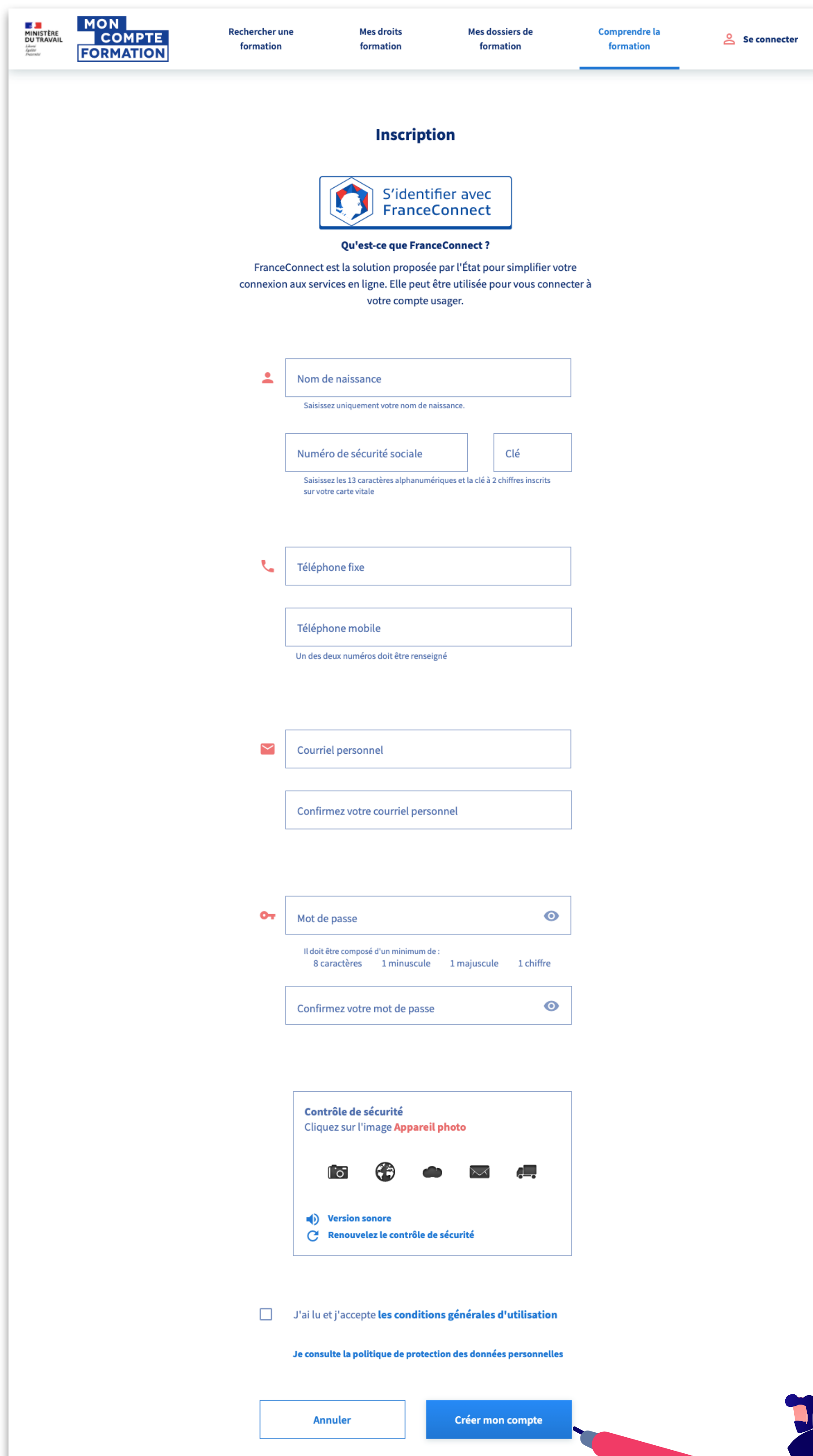
2. ÉTAPE 2 : RENSEIGNEZ VOS INFORMATIONS PERSONNELLES

Une page d'inscription apparaît. Retrouvez la capture d'écran avec tous les encarts à remplir en page 2 de ce document.

Vous devez indiquer :

- **Votre nom de naissance** (sans votre prénom).
- **Votre numéro de sécurité sociale** tel que mentionné sur votre carte vitale (le total de 15 chiffres : n'oubliez pas la clé à 2 chiffres à la fin).
- **Votre numéro de téléphone** fixe et / ou de portable (vous devrez obligatoirement renseigner l'un des deux).
- **Votre courriel** : il s'agit de l'adresse mail sur laquelle vous recevrez un message confirmant la création de votre compte.
- **Le mot de passe de votre choix** : il devra contenir au moins 8 caractères dont une majuscule, une minuscule et un chiffre. Pensez à le mémoriser ou l'enregistrer !





MON COMPTE FORMATION

Rechercher une formation | Mes droits formation | Mes dossiers de formation | **Comprendre la formation** | Se connecter

Inscription

S'identifier avec FranceConnect

Qu'est-ce que FranceConnect ?

FranceConnect est la solution proposée par l'État pour simplifier votre connexion aux services en ligne. Elle peut être utilisée pour vous connecter à votre compte usager.

Nom de naissance
Saisissez uniquement votre nom de naissance.

Numéro de sécurité sociale | **Clé**
Saisissez les 13 caractères alphanumériques et la clé à 2 chiffres inscrits sur votre carte vitale

Téléphone fixe


Téléphone mobile
Un des deux numéros doit être renseigné

Courriel personnel
Confirmez votre courriel personnel

Mot de passe
Il doit être composé d'un minimum de :
8 caractères | 1 minuscule | 1 majuscule | 1 chiffre

Confirmez votre mot de passe

Contrôle de sécurité
Cliquez sur l'image **Appareil photo**



Version sonore
Renouvelez le contrôle de sécurité

J'ai lu et j'accepte **les conditions générales d'utilisation**

[Je consulte la politique de protection des données personnelles](#)

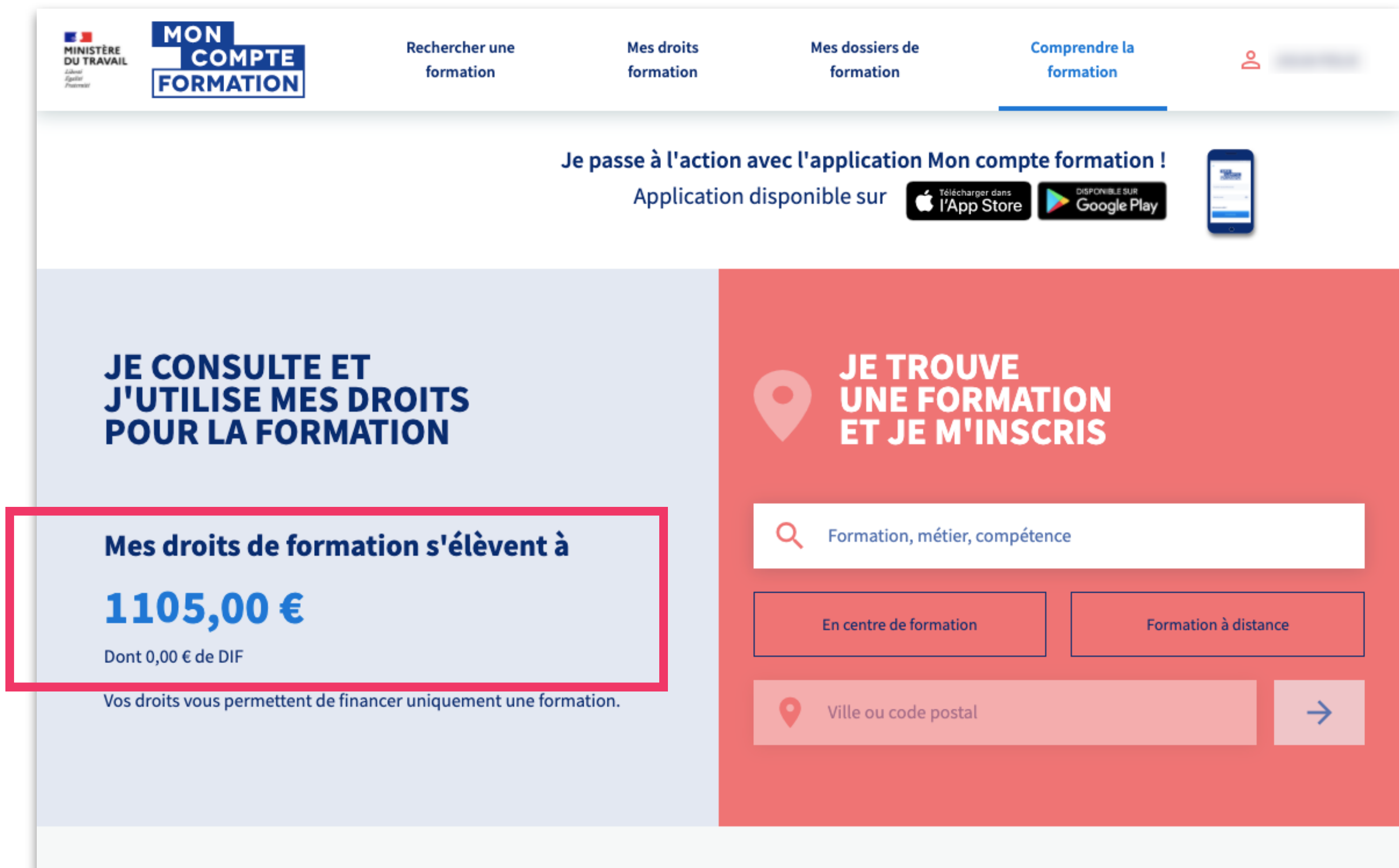
Annuler | **Créer mon compte**

Cliquez sur l'image demandée pour valider le contrôle de sécurité puis acceptez les conditions générales de vente.

Il ne vous reste plus qu'à cliquer sur « Créer mon compte » et le tour est joué !

3. ÉTAPE 3 : CONSULTEZ VOS DROITS



Vous pouvez désormais consulter le montant de vos droits CPF.



MINISTÈRE DU TRAVAIL
Liberté
Égalité
Fraternité

MON COMPTE FORMATION

Rechercher une formation Mes droits formation Mes dossiers de formation Comprendre la formation

Je passe à l'action avec l'application Mon compte formation !
Application disponible sur  

JE CONSULTE ET J'UTILISE MES DROITS POUR LA FORMATION

Mes droits de formation s'élèvent à
1105,00 €
Dont 0,00 € de DIF

Vos droits vous permettent de financer uniquement une formation.

JE TROUVE UNE FORMATION ET JE M'INSCRIS

Formation, métier, compétence

En centre de formation Formation à distance

Ville ou code postal

Dans les minutes qui suivent, vous recevrez un email vous confirmant la création de votre espace personnel.

Bon à savoir

Vous pouvez également créer votre compte CPF en cliquant sur le bouton FranceConnect. Ce dispositif créé par l'État vous permet d'utiliser les mêmes identifiants pour vous connecter aux différents sites du service public.

